

PACi Elite Cassette de 4 vías 90x90 PU3 - R32

Nuevo Cassette de 4 vías 90x90 con nanoe™ X PU3, R32 para PACi

El potente turboventilador y el sensor inteligente Econavi garantizan una alta eficiencia energética, y nanoe™ X, que viene equipado de serie, proporciona un nivel de confort excepcional.

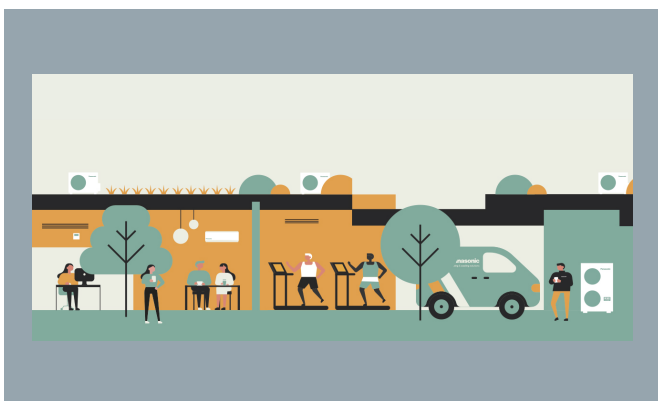
- Turboventilador de altas prestaciones, trayectoria a través del intercambiador de calor
- Econavi: sensor inteligente opcional que reduce la pérdida de energía
- nanoe™ X (Generador Mark 1= 4,8 billones de radicales hidroxilo/segundo) de serie para una mayor calidad del aire interior; también es posible limpiar la parte interna de la unidad interior con nanoe™ X encendido + modo seco
- Menor nivel de ruido con el modo de ventilador lento
- Ligero y de fácil tendido
- Bomba de drenaje incluida
- Nuevo mando a distancia con cable CZ-RTC6BL para configurar el sistema fácilmente mediante Bluetooth®
- Aportación de gran volumen de aire exterior con los opcionales (CZ-FDU3+CZ-ATU2)



Nueva generación de Cassettes de 4 vías 90x90 PU3 con nanoe? X de PACi

Estos Cassettes cuentan con Econavi y con tecnología nanoe? X optimizados para mejorar el confort, la salud y la eficiencia del entorno de la aplicación.

[VER MÁS](#)



PACi Standard o Elite

Dos soluciones para tiendas, oficinas o residencias.

[VER MÁS](#)



Adaptador WiFi Comercial

El adaptador de interfaz CZ-CAPWFC1 de Panasonic permite conectar una unidad interior o un grupo de unidades interiores a la aplicación Panasonic Comfort Cloud, para control, monitorización, programación y alertas de códigos de error.

[VER MÁS](#)

PACi Elite Cassette de 4 vías 90x90 PU3 - R32	Monofásica							Trifásica			
	3.6 kW	5.0 kW	6.0 kW	7.1 kW	10.0 kW	12.5 kW	14.0 kW	7.1 kW	10.0 kW	12.5 kW	14.0 kW
Kit	KIT-36PU3ZH25	KIT-50PU3ZH25	KIT-60PU3ZH25	KIT-71PU3ZH25	KIT-100PU3ZH25	KIT-125PU3ZH25	KIT-140PU3ZH25	KIT-71PU3ZH28	KIT-100PU3ZH28	KIT-125PU3ZH28	KIT-140PU3ZH28
Controlador remoto	CZ-RTC6	CZ-RTC6	CZ-RTC6	CZ-RTC6	CZ-RTC6	CZ-RTC6	CZ-RTC6	CZ-RTC6	CZ-RTC6	CZ-RTC6	CZ-RTC6
Capacidad frigorífica (nominal)	3,6	5,0	6,0	7,1	10,0	12,5	14,0	7,1	10,0	12,5	14,0
Capacidad frigorífica (mín.)	1,5	1,5	2,0	2,2	3,1	3,2	3,3	2,2	3,1	3,2	3,3
Capacidad frigorífica (máx.)	4,0	5,6	7,1	9,0	12,5	14,0	16,0	9,0	12,5	14,0	16,0
EER (nominal) (1)	5,22	4,31	4,05	4,06	4,41	3,80	3,41	4,06	4,41	3,80	3,41
EER (mín.) (1)	6,25	6,25	8,00	5,79	5,34	5,33	5,32	5,79	5,34	5,33	5,32
EER (máx.) (1)	4,60	3,61	3,36	2,69	3,42	3,08	2,74	2,69	3,42	3,08	2,74
SEER/nsc (2)	8,5 A+++	8,2 A++	8,0 A++	7,7 A++	7,8 A++	304,3	286,6	7,6 A++	7,7 A++	303,0	285,6
Pdesign (refrigeración)	3,6	5,0	6,0	7,1	10,0	12,5	14,0	7,1	10,0	12,5	14,0
Potencia absorbida de refrigeración (nominal)	0,69	1,16	1,48	1,75	2,27	3,29	4,11	1,75	2,27	3,29	4,11
Potencia absorbida de refrigeración (mín.)	0,24	0,24	0,25	0,38	0,58	0,60	0,62	0,38	0,58	0,60	0,62
Potencia absorbida de refrigeración (máx.)	0,87	1,55	2,11	3,35	3,65	4,55	5,85	3,35	3,65	4,55	5,85
Consumo anual de energía refrigeración (3)	148	213	262	323	449	—	—	327	455	—	—
Capacidad calorífica (nominal)	4,0	5,6	7,0	8,0	11,2	14,0	16,0	8,0	11,2	14,0	16,0
Capacidad calorífica (mín.)	1,5	1,5	1,8	2,0	3,1	3,2	3,3	2,0	3,1	3,2	3,3
Capacidad calorífica (máx.)	5,0	6,5	8,0	9,0	14,0	16,0	18,0	9,0	14,0	16,0	18,0
COP (nominal) (1)	5,48	4,71	4,29	4,30	5,00	4,61	4,30	4,30	5,00	4,61	4,30
COP (mín.) (1)	7,89	7,89	9,47	5,56	5,54	5,52	5,50	5,56	5,54	5,52	5,50
COP (máx.) (1)	4,90	4,19	4,10	3,16	3,64	3,37	3,27	3,16	3,64	3,37	3,27
SCOP/nsc (2)	5,1 A+++	4,9 A++	4,8 A++	4,8 A++	4,9 A++	186,0	181,2	4,8 A++	4,9 A++	186,0	181,1
Pdesign a -10 °C	3,6	4,5	6,0	5,2	8,0	9,5	10,6	5,2	8,0	9,5	10,6
Potencia absorbida de calefacción (nominal)	0,73	1,19	1,63	1,86	2,24	3,04	3,72	1,86	2,24	3,04	3,72
Potencia absorbida de calefacción (mín.)	0,19	0,19	0,19	0,36	0,56	0,58	0,60	0,36	0,56	0,58	0,60
Potencia absorbida de calefacción (máx.)	1,02	1,55	1,95	2,85	3,85	4,75	5,50	2,85	3,85	4,75	5,50
Consumo anual de energía calefacción (3)	988	1286	1750	1517	2286	—	—	1517	2286	—	—
Unidad interior	S-3650PU3E	S-3650PU3E	S-6071PU3E	S-6071PU3E	S-1014PU3E	S-1014PU3E	S-1014PU3E	S-6071PU3E	S-1014PU3E	S-1014PU3E	S-1014PU3E
Caudal de aire interior (Al)	14,5	16,5	21,0	22,0	36,0	37,0	38,0	22,0	36,0	37,0	38,0
Caudal de aire interior (Med)	13,0	13,5	16,0	16,0	26,0	27,0	29,0	16,0	26,0	27,0	29,0
Caudal de aire interior (Ba)	11,5	11,5	13,0	13,0	18,0	19,0	20,0	13,0	18,0	19,0	20,0
Volumen de humedad eliminada	0,7	1,6	1,7	2,5	2,7	4,8	6	2,5	2,7	4,8	6
Presión acústica interior (Med) (4)	28	29	31	31	38	39	40	31	38	39	40
Presión acústica interior (Ba) (4)	27	27	28	28	32	33	34	28	32	33	34
Potencia acústica en interior (Al)	45	47	51	52	60	61	62	52	60	61	62
Potencia acústica en interior (Med)	43	44	46	46	53	54	55	46	53	54	55
Potencia acústica en interior (Ba)	42	42	43	43	47	48	49	43	47	48	49
Dimensiones interiores (alto)	256	256	256	256	319	319	319	256	319	319	319

PACi Elite Cassette de 4 vías 90x90 PU3 - R32	Monofásica							Trifásica			
	3.6 kW	5.0 kW	6.0 kW	7.1 kW	10.0 kW	12.5 kW	14.0 kW	7.1 kW	10.0 kW	12.5 kW	14.0 kW
Dimensiones de la unidad interior (anchura)	840	840	840	840	840	840	840	840	840	840	840
Dimensiones de la unidad interior (profundidad)	840	840	840	840	840	840	840	840	840	840	840
Dimensiones del panel (altura)	33,5	33,5	33,5	33,5	33,5	33,5	33,5	33,5	33,5	33,5	33,5
Dimensiones del panel (profundidad)	950	950	950	950	950	950	950	950	950	950	950
Peso neto unidad interior	19	19	20	20	25	25	25	20	25	25	25
Peso neto del panel	5	5	5	5	5	5	5	5	5	5	5
Generador nanoe X	Mark 1	Mark 1	Mark 1	Mark 1	Mark 1	Mark 1	Mark 1	Mark 1	Mark 1	Mark 1	Mark 1
Unidad exterior	U-36PZH2E5	U-50PZH2E5	U-60PZH2E5	U-71PZH2E5	U-100PZH2E5	U-125PZH2E5	U-140PZH2E5	U-71PZH2E8	U-100PZH2E8	U-125PZH2E8	U-140PZH2E8
Fuente de alimentación exterior	220 - 230 - 240	220 - 230 - 240	220 - 230 - 240	220 - 230 - 240	220 - 230 - 240	220 - 230 - 240	220 - 230 - 240	380 - 400 - 415	380 - 400 - 415	380 - 400 - 415	380 - 400 - 415
Corriente en refrigeración (1p 220 V / 3p 380)	3,35	5,45	7,30	8,25	10,40	15,20	19,10	2,75	3,50	5,15	6,45
Corriente en refrigeración (1p 230 V / 3p 400)	3,20	5,25	6,95	7,90	9,95	14,50	18,20	2,65	3,35	4,90	6,15
Corriente en refrigeración (1p 240 V / 3p 415)	3,05	5,00	6,70	7,55	9,50	13,90	17,50	2,55	3,20	4,70	5,90
Corriente en calefacción (1p 220 V / 3p 380)	3,55	5,70	8,05	8,60	10,20	14,00	17,20	2,90	3,45	4,75	5,85
Corriente en calefacción (1p 230 V / 3p 400)	3,40	5,45	7,70	8,25	9,80	13,40	16,50	2,80	3,30	4,50	5,55
Corriente en calefacción (1p 240 V / 3p 415)	3,25	5,20	7,40	8,00	9,40	12,80	15,80	2,70	3,15	4,35	5,35
Caudal de aire exterior (frío)	40	40	40	61	118	125	129	61	118	125	129
Caudal de aire exterior (calor)	40	45	45	60	108	112	116	60	108	112	116
Presión acústica exterior (frío - AI)	43	45	46	48	52	53	54	48	52	53	54
Presión acústica exterior (calor - AI)	44	48	49	50	52	53	54	50	52	53	54
Potencia acústica exterior (frío - AI)	62	64	65	65	69	70	71	65	69	70	71
Potencia acústica exterior (calor - AI)	64	68	69	67	69	70	71	67	69	70	71
Dimensiones exteriores (alto)	695	695	695	996	1416	1416	1416	996	1416	1416	1416
Dimensiones exteriores (anchura)	875	875	875	940	940	940	940	940	940	940	940
Dimensiones exteriores (profundidad)	320	320	320	340	340	340	340	340	340	340	340
Peso neto unidad exterior	43	43	44	68	99	99	99	68	99	99	99
Diámetro de tubería (líquido)	1/4 (6,35)	1/4 (6,35)	3/8 (9,52)	3/8 (9,52)	3/8 (9,52)	3/8 (9,52)	3/8 (9,52)	3/8 (9,52)	3/8 (9,52)	3/8 (9,52)	3/8 (9,52)
Diámetro de tubería (gas)	1/2 (12,70)	1/2 (12,70)	5/8 (15,88)	5/8 (15,88)	5/8 (15,88)	5/8 (15,88)	5/8 (15,88)	5/8 (15,88)	5/8 (15,88)	5/8 (15,88)	5/8 (15,88)
Rango de longitudes de tubería	3 ~ 40	3 ~ 40	3 ~ 40	5 ~ 50	5 ~ 85	5 ~ 85	5 ~ 85	5 ~ 50	5 ~ 85	5 ~ 85	5 ~ 85
Desnivel (int./ext.) (5)	30	30	30	30	30	30	30	30	30	30	30
Longitud de tubería para gas adicional	30	30	30	30	30	30	30	30	30	30	30
Cantidad adicional de gas	20	20	35	45	45	45	45	45	45	45	45
Refrigerante (R32) / CO2 eq.	1,15 / 0,776	1,15 / 0,776	1,45 / 0,979	1,95 / 1,316	3,05 / 2,059	3,05 / 2,059	3,05 / 2,059	1,95 / 1,316	3,05 / 2,059	3,05 / 2,059	3,05 / 2,059

PACi Elite Cassette de 4 vías 90x90 PU3 - R32	Monofásica							Trifásica			
	3.6 kW	5.0 kW	6.0 kW	7.1 kW	10.0 kW	12.5 kW	14.0 kW	7.1 kW	10.0 kW	12.5 kW	14.0 kW
Rango de funcionamiento (frío - mín.)	-15	-15	-15	-15	-20 (6)	-20 (6)	-20 (6)	-15	-20 (6)	-20 (6)	-20 (6)
Rango de funcionamiento (frío - máx.)	+46	+46	+46	+46	+46	+46	+46	+46	+46	+46	+46
Rango de funcionamiento (calor - mín.)	-20	-20	-20	-20	-20	-20	-20	-20	-20	-20	-20
Rango de funcionamiento (calor - máx.)	+24	+24	+24	+24	+24	+24	+24	+24	+24	+24	+24

(1) Cálculos EER y COP realizados de acuerdo con EN 14511.

(2) Escala de etiqueta energética de A+++ a D. Para los modelos por debajo de 12 kW, el SEER y SCOP se calculan siguiendo los valores del reglamento delegado (UE) 626/2011. Para los modelos por encima de 12 kW, los valores η_{sc} / η_{sh} se calculan siguiendo el reglamento EN 14825.

(3) El consumo anual de energía se calcula de acuerdo con el Reglamento (UE) 626/2011.

(4) El nivel de presión acústica de las unidades muestra el valor medido en un punto situado 1,5 m por debajo de la unidad. El nivel de presión acústica de las unidades muestra el valor medido según la especificación Eurovent 6/C/006-97.

(5) Al instalar la unidad exterior en una posición más elevada que la unidad interior.

(6) Para los modelos 100 ~ 140PZH2E5(8), es posible operar a una temperatura más baja de -20 °C en las salas de servidores con una longitud de tubería de 30 m o inferior.

* Fusible recomendado para interior: 3 A.

** Los valores anteriores se refieren a un uso con nanoe™ X apagado

Productos complementarios

