
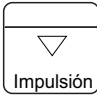


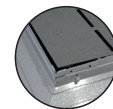
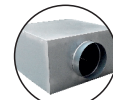
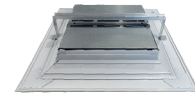


NOMENCLATURA
IDENTIFICACIÓN

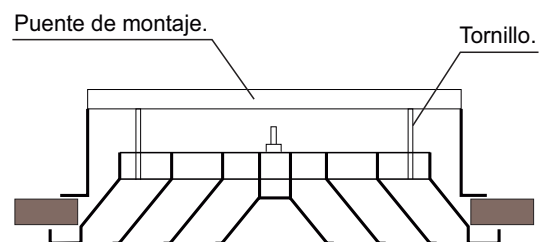
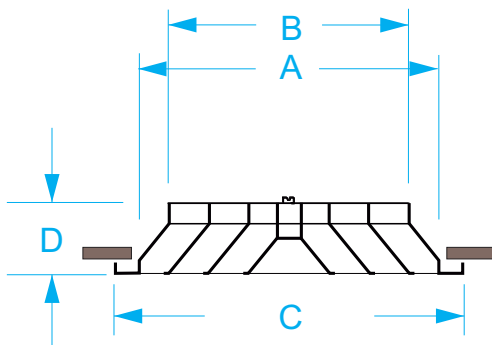
ARTICULO	TAMAÑO	ACABADO
MA25	6 - 150	A - Anodizado B - Lacado Blanco
	9 - 225	
	12 - 300	
	15 - 375	
	18 - 450 (595x595)	

MA25 6B
CARACTERÍSTICAS GENERALES

B Blanco	A Anodizado	 Mariposa	 Impulsión
P ⁺ Plenum	 Puente		
			Opción  Regulación


DIMENSIONES DISPONIBLES

Tamaño	A	B	C	D
6"	232	150	295	50
9"	308	220	370	50
12"	383	300	445	50
15"	458	375	520	50
18"	550	455	595	50

ESQUEMA INSTALACIÓN

DIMENSIONES

OBSERVACIONES

El difusor de 18" 450 mm. no se le puede colocar puente de montaje, debe ir colocado en sustitución de placa modular de 595x595.

ESPECIFICACIONES

Consultar precios para plenum aislado.
 Fabricado en Aluminio.
 Color blanco RAL 9016.
 Anodizado Plata semi-mate.

Montaje:
 El marco interior desmontable mediante anclaje.

NOTA Para medidas no estándar contacte con nuestro departamento comercial para su asesoramiento.

LECTURA DE VALORES

Velocidad efectiva en m/s

Presión en mm.c.a.

Alcance en metros min.

Alcance en metros max.

Índice Nivel Sonoro en dB

m ³ /h	6"	9"	12"	15"	18"
100	1,68	0,89	0,52	0,30	0,25
	0,55	0,40	0,36	0,34	0,34
	1,25	0,90	0,70	0,47	0,54
	1,94	1,43	1,15	0,96	0,91
	<15	<15	<15	<15	<15
150	2,53	1,34	0,78	0,45	0,37
	0,81	0,47	0,38	0,35	0,35
	1,71	1,18	0,90	0,70	0,65
	2,62	1,85	1,43	1,14	1,07
	<15	<15	<15	<15	<15
200	3,37	1,78	1,04	0,60	0,49
	1,17	0,57	0,42	0,36	0,36
	2,18	1,47	1,09	0,83	0,76
	3,29	2,27	1,71	1,33	1,23
	19	<15	<15	<15	<15
250	4,21	2,23	1,30	0,75	0,62
	1,65	0,70	0,46	0,38	0,37
	2,64	1,76	1,28	0,96	0,87
	3,97	2,69	1,99	1,51	1,39
	26	<15	<15	<15	<15
300		2,67	1,56	0,90	0,74
		0,86	0,52	0,40	0,38
		2,05	1,47	1,08	0,98
		3,10	2,27	1,70	1,55
		<15	<15	<15	<15
350		3,12	1,82	1,05	0,87
		1,05	0,58	0,42	0,39
		2,34	1,67	1,21	1,09
		3,52	2,55	1,88	1,71
		17	<15	<15	<15
400		3,56	2,08	1,20	0,99
		1,27	0,66	0,44	0,41
		2,62	1,86	1,34	1,20
		3,94	2,83	2,07	1,87
		21	<15	<15	<15
500		4,45	2,60	1,50	1,24
		1,80	0,84	0,50	0,45
		3,20	2,24	1,59	1,42
		4,78	3,39	2,44	2,19
		27	<15	<15	<15
600			3,12	1,79	1,48
			1,06	0,58	0,50
			2,63	1,85	1,64
			3,95	2,81	2,51
			19	<15	<15

m ³ /h	6"	9"	12"	15"	18"
700			3,64	2,09	1,73
			1,32	0,66	0,56
			3,01	2,10	1,86
			4,51	3,18	2,83
			23	<15	<15
800			4,16	2,39	1,98
			1,61	0,76	0,63
			3,40	2,35	2,08
			5,07	3,55	3,15
			27	17	<15
900				2,69	2,22
				0,87	0,70
				2,61	2,30
				3,92	3,48
				20	<15
1000				2,99	2,47
				1,00	0,79
				2,86	2,52
				4,29	3,80
				23	15
1100				3,29	2,72
				1,14	0,88
				3,12	2,74
				4,66	4,12
				26	18
1200				3,59	2,97
				1,29	0,99
				3,37	2,96
				5,03	4,44
				28	20
1300				3,89	3,21
				1,45	1,10
				3,63	3,19
				5,40	4,76
				31	22
1500				4,49	3,71
				1,82	1,35
				4,13	3,63
				6,14	5,40
				34	26