



Tecumseh

Compresor

Código de tensión : FZ

AE4440Z-FZ1A

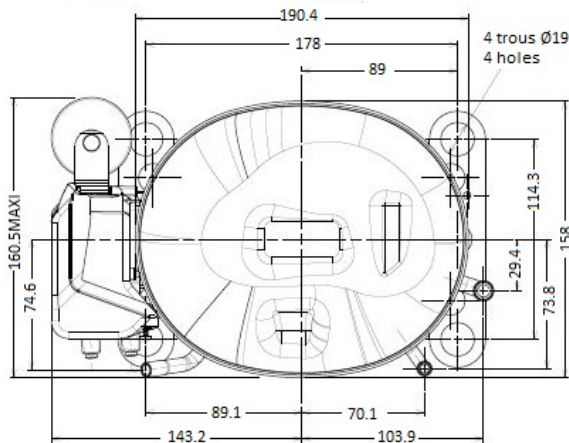
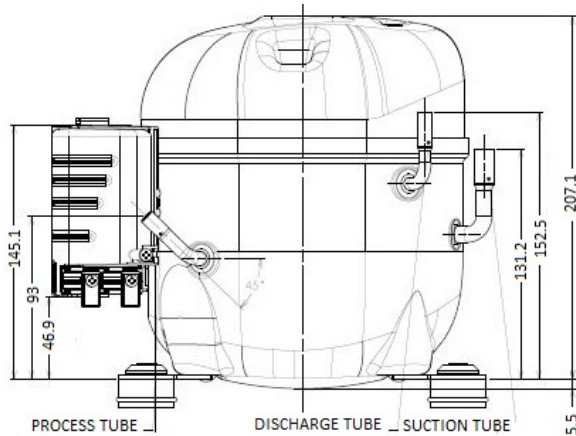
Frío Comercial Positivo (HP)

220 - 240V 1~ 50 Hz

R452A / R404A / R448A / R449A

AE4440Z-FZ1A

Condiciones	Frecuencia	Potencia frigorífica nominal		Potencia sonora ISO3745 / ISO 3743-1
		Watts	BTU/h	
EN12900_MHP / R452A	50 Hz	540	1841	57 dBA
EN12900_MHP / R404A	50 Hz	547	1867	57 dBA
EN12900_MHP / R448A	50 Hz	530	1806	57 dBA
EN12900_MHP / R449A	50 Hz	528	1802	57 dBA



* EN12900_MHP : T°Cond. 45.0°C / T°Evap. -10.0°C / T°Gases Aspirados. 20.0°C
T°Subenfriamiento. 0.0K

Homologaciones :



Cilindrada (cc)	6,69
Peso neto (kg)	10.2
Cantidad de aceite (cc)	280.0
Tipo de aceite	P.O.E
Expansión	Capilar/regulador de presión
Enfriamiento	Ventilado
Fase principal (Ohm)	6.79
Fase auxiliar (Ohm)	18.0
Intensidad	
Nominal (A)	2.7
Máxima (A)	3,6
De arranque (A)	16.0
Tipo de componentes eléctricos	CSIR
Protector	T1411
Temporización	6.5s - 16s / 10.00 A
Temperatura de apertura	140° C
Temperatura de cierre	52° C
Condensador de arranque	108 µF / 330 V
Relé de intensidad	RP45**
Activación	6.75A
Desactivación	5.7A
Diámetro exterior del tubo	
Ø del tubo de aspiración	9.5 (3/8")
Ø del tubo de descarga	6.35 (1/4")
Ø del tubo de carga	6.35 (1/4")

Tecumseh se reserva el derecho de modificar la información contenida en este documento sin preaviso



Tecumseh

AE4440Z-FZ1A	Tension FZ : 220 - 240V 1~ 50 Hz
---------------------	---

Les performances sont données dans les **conditions EN12900_MHP** :
 Condition Mid
 The performance data are in **EN12900_MHP conditions** :
 Mid Condition

Gaz aspirés : 20.0 °C
 Sous refroidissement : 0.0 K
 Return gas : 20.0 °C
 Subcooling : 0.0 K

50 Hz R452A											
											N°3068
4 T condensation	5 T évaporation	(°C)	-25	-20	-15	-10	-5	0	5	10	15
30	1 P frigorifique	(Watt)	341	445	570	718	893	1097	1335	1609	1923
	2 P absorbée	(W)	235	257	277	294	307	317	321	320	313
	3 I absorbée	(A)	2.00	2.07	2.12	2.17	2.21	2.24	2.27	2.28	2.29
40	1 P frigorifique	(Watt)		365	473	600	748	921	1121	1353	1619
	2 P absorbée	(W)		271	298	322	344	362	376	385	389
	3 I absorbée	(A)		2.07	2.16	2.24	2.32	2.38	2.44	2.48	2.52
50	1 P frigorifique	(Watt)			374	479	601	742	906	1095	1313
	2 P absorbée	(W)			315	346	376	403	427	446	461
	3 I absorbée	(A)			2.19	2.31	2.42	2.51	2.60	2.68	2.76
60	1 P frigorifique	(Watt)				356	452	561	688	836	1007
	2 P absorbée	(W)				367	405	441	473	503	529
	3 I absorbée	(A)				2.37	2.51	2.64	2.76	2.88	2.98

50 Hz R404A											
											N°3067
4 T condensation	5 T évaporation	(°C)	-25	-20	-15	-10	-5	0	5	10	15
30	1 P frigorifique	(Watt)	355	456	578	722	892	1089	1318	1581	1880
	2 P absorbée	(W)	242	263	282	298	311	319	322	320	311
	3 I absorbée	(A)	2.11	2.17	2.21	2.25	2.28	2.30	2.31	2.32	2.31
40	1 P frigorifique	(Watt)	286	377	483	607	750	917	1109	1329	1581
	2 P absorbée	(W)	252	280	305	328	348	365	377	385	387
	3 I absorbée	(A)	2.09	2.18	2.26	2.33	2.39	2.44	2.48	2.52	2.54
50	1 P frigorifique	(Watt)		294	385	487	604	739	894	1072	1277
	2 P absorbée	(W)		293	325	355	383	408	429	447	459
	3 I absorbée	(A)		2.19	2.30	2.40	2.49	2.58	2.65	2.72	2.77
60	1 P frigorifique	(Watt)			282	364	454	557	675	811	968
	2 P absorbée	(W)			343	380	416	449	479	506	529
	3 I absorbée	(A)			2.34	2.47	2.60	2.71	2.82	2.92	3.01

1 = cooling capacity 2 = power input 3 = current 4 = condensing temperature 5 = evaporating temperature

Nota : Tecumseh se réserve le droit de modifier les informations contenues dans ce document sans préavis.

Note : Tecumseh reserves the right to change information contained in this document without notification.

© 2021 Tecumseh Products Company
All rights reserved



Tecumseh

AE4440Z-FZ1A	Tension FZ : 220 - 240V 1~ 50 Hz
---------------------	---

Les performances sont données dans les conditions EN12900_MHP :	Gaz aspirés :	20.0 °C
Condition Mid	Sous refroidissement :	0.0 K
The performance data are in EN12900_MHP conditions :	Return gas :	20.0 °C
Mid Condition	Subcooling :	0.0 K

50 Hz R448A (*)

N°3069

4 T condensation	5 T évaporation	(°C)	-25	-20	-15	-10	-5	0	5	10	15
30	1 P frigorifique	(Watt)	315	419	544	693	869	1077	1319	1600	1921
	2 P absorbée	(W)	224	244	263	279	292	301	305	304	297
	3 I absorbée	(A)	1.88	1.94	1.99	2.04	2.09	2.12	2.15	2.16	2.16
40	1 P frigorifique	(Watt)		345	455	584	736	915	1124	1366	1644
	2 P absorbée	(W)		259	285	308	329	346	360	368	371
	3 I absorbée	(A)		1.96	2.05	2.13	2.20	2.26	2.32	2.36	2.39
50	1 P frigorifique	(Watt)			365	475	604	754	930	1134	1371
	2 P absorbée	(W)			303	334	363	389	412	431	445
	3 I absorbée	(A)			2.09	2.21	2.32	2.42	2.51	2.58	2.65
60	1 P frigorifique	(Watt)				369	474	596	740	907	1102
	2 P absorbée	(W)				356	394	430	463	493	519
	3 I absorbée	(A)				2.28	2.42	2.56	2.69	2.81	2.92

50 Hz R449A (*)

N°3070

4 T condensation	5 T évaporation	(°C)	-25	-20	-15	-10	-5	0	5	10	15
30	1 P frigorifique	(Watt)	314	418	543	692	868	1076	1318	1598	1920
	2 P absorbée	(W)	224	244	263	279	292	301	305	304	297
	3 I absorbée	(A)	1.88	1.94	1.99	2.04	2.09	2.12	2.15	2.16	2.16
40	1 P frigorifique	(Watt)		344	454	583	735	914	1122	1364	1643
	2 P absorbée	(W)		259	284	308	329	346	360	368	371
	3 I absorbée	(A)		1.96	2.05	2.13	2.20	2.26	2.32	2.36	2.39
50	1 P frigorifique	(Watt)			364	474	602	753	928	1132	1369
	2 P absorbée	(W)			303	334	363	389	412	431	445
	3 I absorbée	(A)			2.09	2.21	2.32	2.41	2.51	2.58	2.65
60	1 P frigorifique	(Watt)				367	473	595	738	905	1100
	2 P absorbée	(W)				356	394	430	463	493	519
	3 I absorbée	(A)				2.27	2.42	2.56	2.69	2.81	2.92

1 = cooling capacity 2 = power input 3 = current 4 = condensing temperature 5 = evaporating temperature

(*) Veuillez vous référer strictement aux Recommandations d'Utilisation et Bulletins Marketing Tecumseh du fait de la température de reflux élevée pour les applications LBP.

(*) Due to very high discharge temperature especially on LBP conditions, please strictly refer to Tecumseh Guidelines & Marketing Bulletin when using this refrigerant.

Nota : Tecumseh se réserve le droit de modifier les informations contenues dans ce document sans préavis.

Note : Tecumseh reserves the right to change information contained in this document without notification.

© 2021 Tecumseh Products Company
All rights reserved